

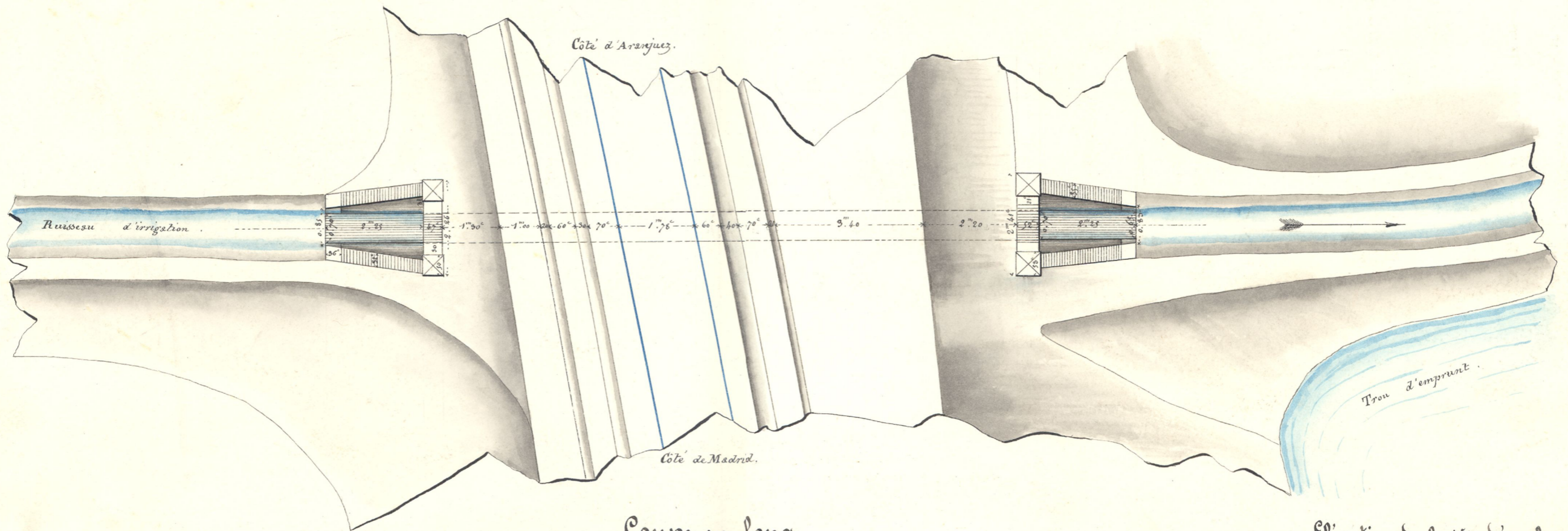
Chemin de fer de Madrid à Alicante.

2^{ème} Section, comprise entre les Kilomètres N^{os} 45 et 133.

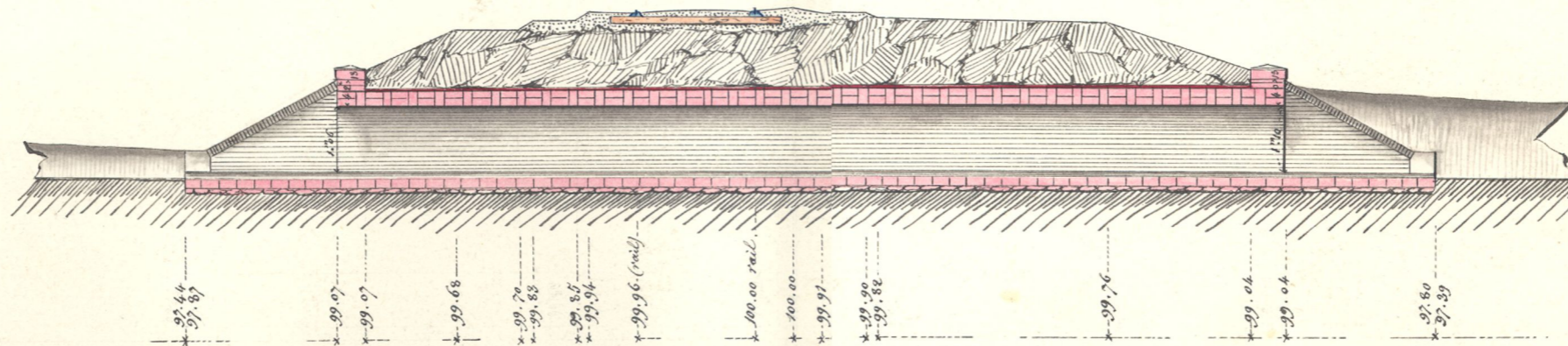


Aqueduc à l'entrée de la Station d'Aranjuez.

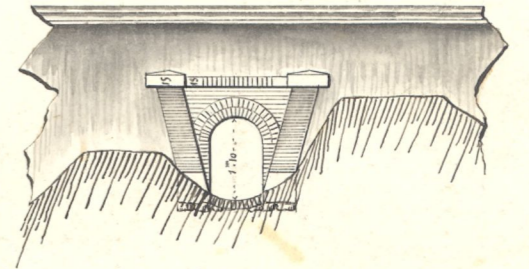
Plan.



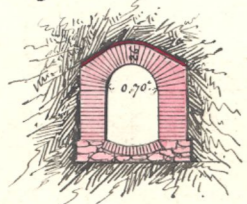
Coupe en long.



Elevation de la tête d'aval.



Coupe en travers.



Détail estimatif des dépenses pour la restauration de l'aqueduc.

3 ^{me} de déblais, ou curage en dessous de l'aqueduc, à 6 ^{Rs} l'un	30 ^{Rs}
1 ^{me} de démolition, ou arrachage de briques gelées ou brisées, à 70 ^{Rs} l'un	70 ^{Rs}
1.40 de maçonnerie de briques pour remplir les brèches, à 150 ^{Rs} l'un	210 ^{Rs}
72 ^{ms} de rejointoyement en ciment de Bouilly à 6 ^{Rs} l'un	432 ^{Rs}
	742 ^{Rs}
Somme à valoir pour dépenses imprévues	258 ^{Rs}
Total	1000^{Rs}

Présenté et dressé par le Chef de
Section soussigné,
Aranjuez, le 15 Avril 1858.
J. Dupont

